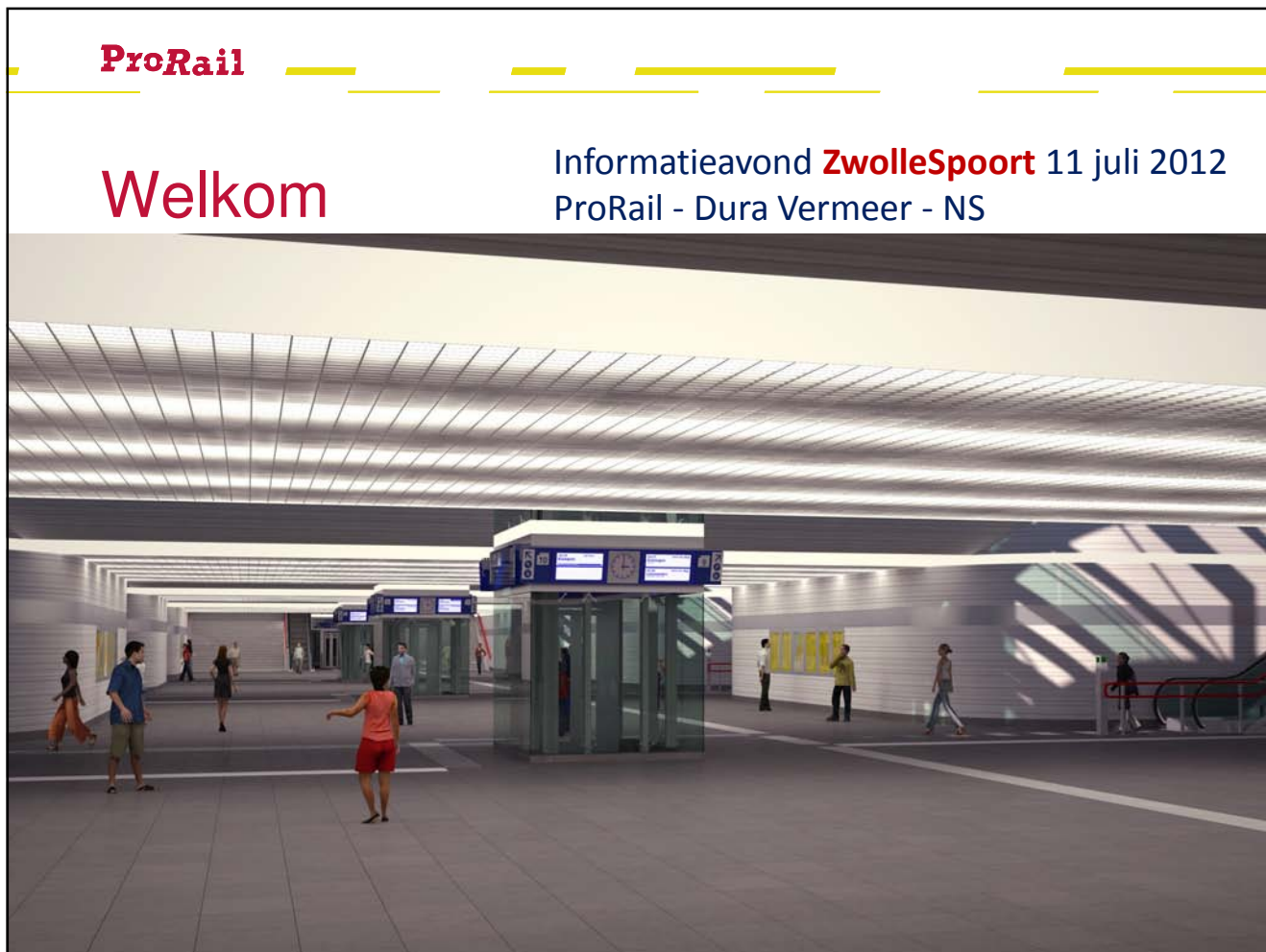


**ProRail**

**Welkom**

Informatieavond **ZwolleSpoort** 11 juli 2012  
ProRail - Dura Vermeer - NS



## ProRail

### Programma

20.00	Welkom door Allart Maijers
20.05 – 20.15	Film ZwolleSpoort
20.15 – 20.20	Wat is er gebeurd periode 2011-2012
20.20 – 20.35	Inrijden spoordekken: Wouter Kolijn (ProRail)
20.35 – 20.50	Overige werkzaamheden: Dennis Huijsman (Dura Vermeer)
20.50 – 21.05	Vervoersplan: Ed Simonsma (NS)
21.05 – 21.20	PAUZE; verzamelen vragen
21.20 – 21.45	Beantwoorden vragen
22.00	Sluiting



## ProRail

### Programma

20.00	Welkom door Allart Maijers
20.05 – 20.15	Film ZwolleSpoort
20.15 – 20.20	Wat is er gebeurd periode 2011-2012
<b>20.20 – 20.35</b>	<b>Inrijden spoordekken: Wouter Kolijn (ProRail)</b>
20.35 – 20.50	Overige werkzaamheden: Dennis Huijsman (Dura Vermeer)
20.50 – 21.05	Vervoersplan: Ed Simonsma (NS)
21.05 – 21.20	PAUZE; verzamelen vragen
21.20 – 21.45	Beantwoorden vragen
22.00	Sluiting

## VERTREKPUNT ZWOLLE SPOORT

In de periode van zaterdag 24 juli tot maandag 6 augustus 2012 wordt door ProRail de basis gelegd voor meer reizigerscomfort en meer treinverbindingen. Zo worden de spoordekken van de nieuwe reizigerstunnel op hun definitieve plaats in de spoorbaan gereden. Het proces van de bouw van de nieuwe reizigerstunnel is schematisch en chronologische hierna weergegeven.



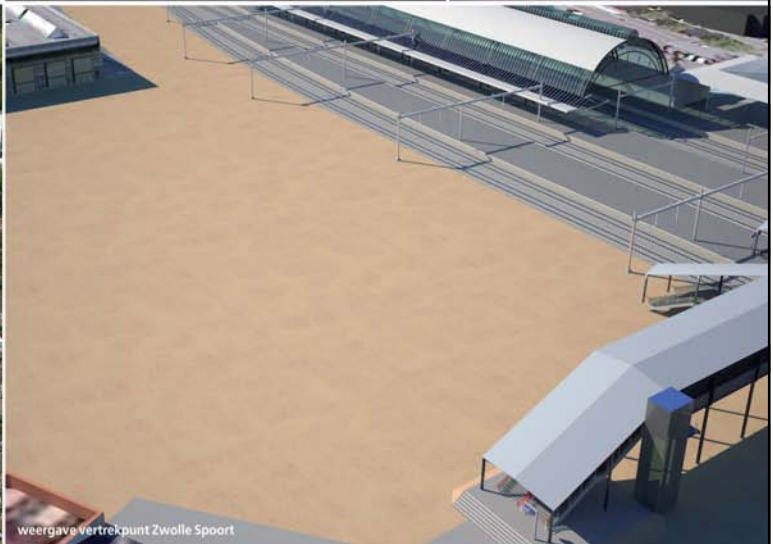
nieuwe tunnel



bestaande tunnel



luchtfoto station Zwolle



weergave vertrekpunt Zwolle Spoor



**ProRail**

## VOORBEREIDENDE WERKZAAMHEDEN

Zaterdag 2 juli 2011 zijn de voorbereidende werkzaamheden gestart voor de nieuwe reizigerstunnel. Tot en met 18 augustus is er dag en nacht doorgewerkt en is een bouwkuip gemaakt. Voor de bouwkuip zijn damwanden en buispalen in de grond gebracht. Ook is gel in de grond geïnjecteerd om het grondwater tegen te houden.

### Enkele feiten

- Circa 160 buispalen van 14 meter lengte.
- 120 Meter damwand 17 meter diep in de grond.
- 1800 m2 Grond geïnjecteerd met gel via circa 3000 slangen 15 meter in de grond.
- Totaal is circa 1 miljoen liter gel in de grond geïnjecteerd.

Na augustus is de bouwkuip voor een deel uitgegraven en zijn voorbereidingen getroffen voor het bouwen van de vier spoordekken (dak van de nieuwe reizigerstunnel).



## VOORBOUW SPOORDEKKEN

Vanaf januari 2012 is gestart met de bouw van de vier nieuwe spoordekken. Om het treinverkeer niet stil te leggen worden deze spoordekken naast het 4e perron gebouwd. De bouw gebeurt in een aantal stappen, namelijk:

1. Leggen stelconplaten in de bouwkuip als ondergrond en transportweg.
2. Maken bekisting in de vorm van het toekomstige spoordek en 'wapening'.
3. Op spanning brengen 'wapening'.
4. Volstorten bekisting met beton en uitharden beton.

### Enkele feiten:

- Per stelconplaat staat een massa van circa 18.000 kg.
- Per spoordek circa 50 betonauto's nodig.
- Per spoordek 1 dag nodig voor betonstort.
- Gewicht per spoordek varieert van 1000 tot 1400 ton.



storten beton



bouwkuip met stelconplaten



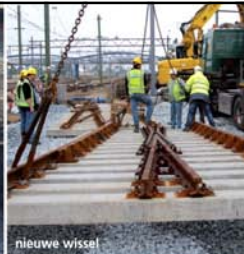
## VOLLEDIGE UITGRAVING

In het begin van de zomer 2012 zijn de sporen van het nieuwe 4e perron aangesloten op de bestaande sporen.

Ook wordt gestart met het uitgraven van de bouwkuip, het slopen van de oude tunnel onder de sporen en het gereedmaken van het bouwterrein om de nieuwe spoordekken in de periode van dinsdag 24 juli tot maandag 6 augustus in de bestaande spoorbaan te rijden.



slopen oude tunnel



nieuwe wissel



4e perron



4e perron

slopen oude tunnel >



**ProRail**



## INRIJDEN SPOORDEKKEN

In de periode van dinsdag 24 juli tot 6 augustus 2012 worden de spoordekken vanuit de 'voorbouwlocatie' met speciale transportwagens in de spoorbaan gereden. Hiervoor worden de sporen van perron 1, 2 en 3 en de tijdelijke perrons verwijderd. Zodra de spoordekken op hun plek liggen worden de sporen, de definitieve perrons en de bovenleidingen terug gebouwd.



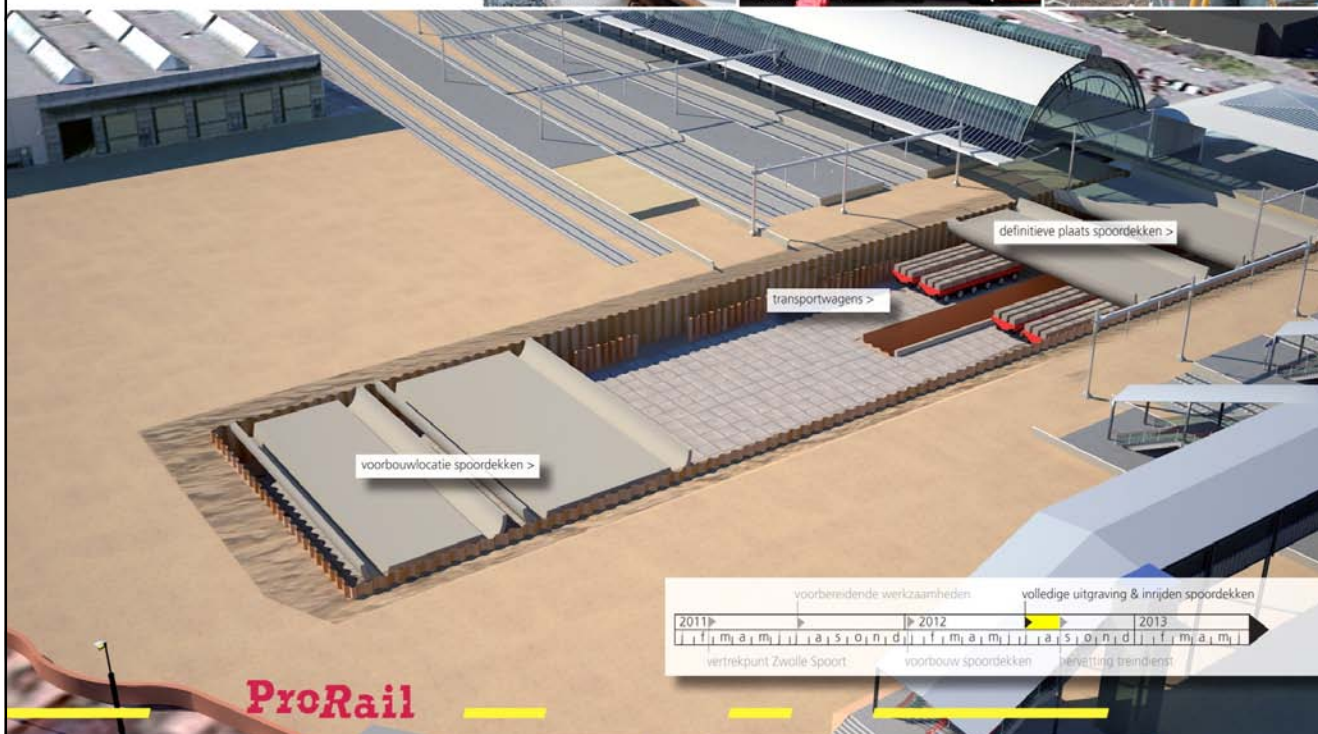
bouw bovenleiding



transportwagens



tijdelijk perron



**ProRail**

## HERVATTING TREINDIENST

Vanaf maandag 6 augustus rijden alle treinen weer volgens de dienstregeling. De bouwkuip wordt hierna verder uitgegraven tot circa 7 meter diepte. Ook worden de betonnen vloeren en wanden van de nieuwe tunnel gestort.

In de herfstperiode van vrijdag 12 tot en met zondag 14 oktober zijn er nieuwe werkzaamheden gepland met gevolgen voor het treinverkeer. Kijk voor de meest actuele reisinformatie op [www.ns.nl/station zwolle](http://www.ns.nl/station zwolle)

Nieuwsgierig naar de vernieuwing van station Zwolle? [www.zwollespoort.nl](http://www.zwollespoort.nl)



## ProRail

### Programma

20.00	Welkom door Allart Maijers
20.05 – 20.15	Film ZwolleSpoort
20.15 – 20.20	Wat is er gebeurd periode 2011-2012
20.20 – 20.35	Inrijden spoordekken: Wouter Kolijn (ProRail)
<b>20.35 – 20.50</b>	<b>Overige werkzaamheden: Dennis Huijsman (Dura Vermeer)</b>
20.50 – 21.05	Vervoersplan: Ed Simonsma (NS)
21.05 – 21.20	PAUZE; verzamelen vragen
21.20 – 21.45	Beantwoorden vragen
22.00	Sluiting

## Werkzaamheden spoor tijdens Zomerstop



- Verwijderen sporen en ballast
- Aanbrengen nieuwe ballast
- Bouwen en leggen sporen en wissels
- Vervangen bovenleidingportalen
- Vernieuwen bovenleidingen
- Uitvoeren seintechnische werkzaamheden
- Opgraven en verleggen kabels en leidingen
- Meet- en monitoringswerkzaamheden
- Aanpassen van perrons

- Toelichting op tekening

## Hinder tijdens Zomerstop



Dinsdag 24 juli 01.00 tot  
Woensdag 8 augustus 07.00 uur

Werkzaamheden continu:  
7 dagen per week / 24 uur per dag

Hinder als gevolg van:

- Gebruik apparatuur en machines
- Bouwverkeer van en naar emplacement
- Buitendienststelling van sporen (reizigersstromen)

## Geluidhinder tijdens Zomerstop



### Slopen van huidige reizigerstunnel:

- Dinsdag 24 juli 22.00 uur tot vrijdag 27 juli 06.00 uur
- Zaterdag 28 juli 23.00 uur tot zondag 29 juli 22.00 uur

### Aanleg van sporen: inzet stopmachine

### Laden en lossen van ballastmateriaal

## Geluidhinder tijdens Zomerstop

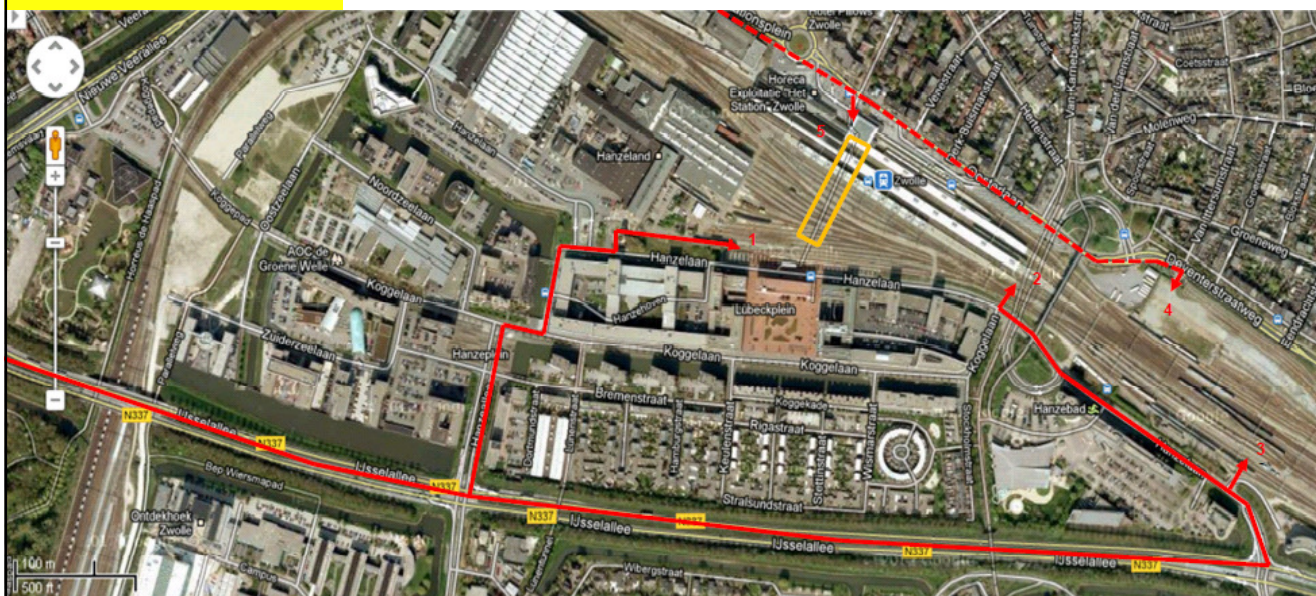


Toe te passen hinder reducerende maatregelen

- Materieel voldoet aan Best Beschikbare Technieken
- Afvoer van puin en grond in dagperiode



## Bouwverkeer tijdens Zomerstop



1. Inrit Hanzeland-West
2. Inrit Hanzelaan, tegenover Koggelaan
3. Inrit Hanzelaan 301
4. Inrit Deventerstraatweg
5. Inrit voorplein station

## Bouwverkeer tijdens Zomerstop



### Inrit Hanzeland-West:

- Gemiddeld 30 transporten per dag
- Donderdag 26 juli aanvoer SPMT's
- Woensdag 2 augustus afvoer SPMT's

### Tijdelijke inrit Hanzelaan (bij Koggelaan)

- Tot 10 transporten per uur op Donderdag 26 juli

### Inrit Hanzelaan (bij Spoorstate)

- Enkele transporten per dag

### Inrit Deventerstraatweg

- Enkele transporten per dag

### Inrit voorplein station

- Aanvoer van sloopkraan

## ProRail

### Programma

20.00	Welkom door Allart Maijers
20.05 – 20.15	Film ZwolleSpoort
20.15 – 20.20	Wat is er gebeurd periode 2011-2012
20.20 – 20.35	Inrijden spoordekken: Wouter Kolijn (ProRail)
20.35 – 20.50	Overige werkzaamheden: Dennis Huijsman (Dura Vermeer)
<b>20.50 – 21.05</b>	<b>Vervoersplan: Ed Simonsma (NS)</b>
21.05 – 21.20	PAUZE; verzamelen vragen
21.20 – 21.45	Beantwoorden vragen
22.00	Sluiting

## Hoe ziet de buitendienststelling in de zomer eruit?

### Geen treinverkeer, maar bussen:

- \* Weekend 28 en 29 juli.
- \* Weekend 4 en 5 augustus.

### Beperkt treinverkeer:

- \* Maandag 30 juli t/m vrijdag 3 augustus.

### Spoorwijzigingen:

- \* Maandag 23 t/m vrijdag 27 juli.
- \* Maandag 6 t/m woensdag 8 augustus.



## Alternatieven voor de weekenden (28 en 29 juli en 4 en 5 aug)

Geen treinen van en naar Zwolle:

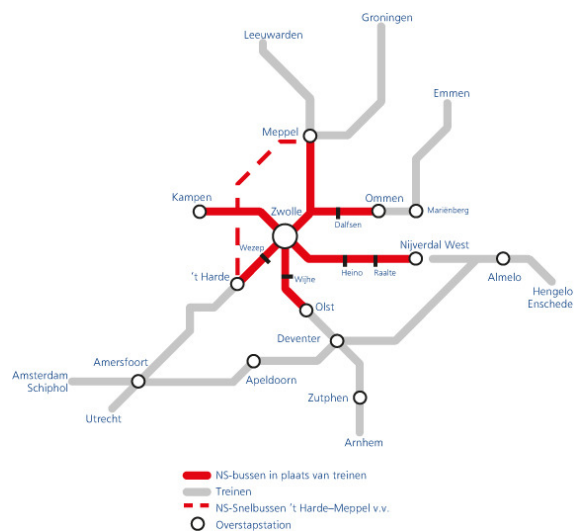
- \* Busvervoer op alle trajecten.
- \* Extra snelbus tussen 't Harde en Meppel, met aansluiting op IC's.
- \* Bootbussen naar en van Harlingen Haven.

In weekend 28/29 juli wel treinverkeer  
tussen Zwolle en Kampen.

Extra reistijd: minimaal een half uur.

Extra infrastructuur daarvoor:

- \* Tijdelijk Busstation Zwolle Zuidzijde.
- \* Tijdelijk perron voor IC's in 't Harde.
- \* Tijdelijk Busstation Meppel Oostzijde.



## Door de week (30 juli-3 augustus)

### Treinen die rijden:

- \* Zwolle- Kampen
- \* Zwolle- Emmen
- \* Zwolle- Deventer
- \* Zwolle- Leeuwarden (1x p.u. sprinter)
- \* Zwolle- Groningen (1x p.u. sprinter)

- \* Bus tussen 't Harde en Zwolle.
- \* Spitsbus tussen Kampen en 't Harde.
- \* Snelbus tussen 't Harde en Meppel.
- \* Bootbus van en naar 't Harde-Harlingen Haven.
- \* Bus tussen Nijverdal en Zwolle.

### Daarnaast:

- \* Korter materieel.
- \* Wijziging in vertrektijden van en naar Deventer.

Extra reistijd: minimaal een half uur.





## Busbeweging\* per uur busstation Zwolle

- Zaterdag: spits 48 , dal 40. Busbewegingen die rechtstreeks rijden en Zwolle niet aandoen, resp. 16 en 12
- Zondag: spits 40, dal 36. Bussenbewegingen die rechtstreeks rijden en Zwolle niet aandoen, 12.
- Maandag tot en met vrijdag: spits 24 en dal 20. Busbewegingen die rechtstreeks rijden en Zwolle niet aandoen, resp. 24 en 12.
- Koggelaan wordt niet gebruikt als route en ook niet als 'bufferplaats' voor de bussen
- \* busbeweging is in- en uit busstation Zwolle



## Hoe worden klanten geïnformeerd?

### Tijdens de buitendienststelling

- \* Extra bemensing.
- \* Aangepaste vertrekstaten.
- \* Aangepaste spoorkaart.
- \* Routing van en naar de bussen.
- \* Veraangenaming:

App

Uitdelen gadgets

Hulp bij bagage



## ProRail

### Programma

20.00	Welkom door Allart Maijers
20.05 – 20.15	Film ZwolleSpoort
20.15 – 20.20	Wat is er gebeurd periode 2011-2012
20.20 – 20.35	Inrijden spoordekken: Wouter Kolijn (ProRail)
20.35 – 20.50	Overige werkzaamheden: Dennis Huijsman (Dura Vermeer)
20.50 – 21.05	Vervoersplan: Ed Simonsma (NS)
<b>21.05 – 21.20</b>	<b>PAUZE; verzamelen vragen</b>
<b>21.20 – 21.45</b>	<b>Beantwoorden vragen</b>
22.00	Sluiting